



浙江天港建设环境有限公司

Zhejiang tiangang construction environment Co., Ltd

TIANGANG JIANSHE



浙江天港建设环境有限公司

地址：宁波市江北区洪塘街道长阳东路165弄6号001幢11-14室

联系人：翁经理

联系电话：13957478068 0574-87577825

传真：0574-87585573

网址：www.zjtjgs.com

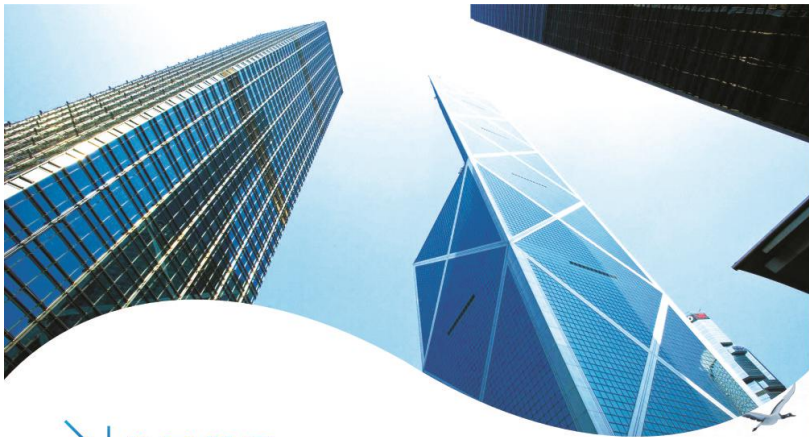


▼ 公司所在地  
姚江新都大楼



## 目 录

|             |    |               |    |
|-------------|----|---------------|----|
| 企业简介 .....  | 02 | 管道检测 .....    | 08 |
| 办公环境 .....  | 03 | 管道疏通 .....    | 10 |
| 资质证书 .....  | 04 | 管道非开挖修复 ..... | 11 |
| 企业荣誉 .....  | 05 | 检测流程 .....    | 12 |
| 组织机构图 ..... | 06 | 潜水员封堵 .....   | 13 |
| 营业范围 .....  | 07 |               |    |



## 公司简介 Company Profile

浙江天港建设环境有限公司成立于二00七年五月，公司注册资金5008万，是一家致力于房屋建筑、市政工程施工设施的大型建筑施工企业，目前获得建筑工程施工总承包贰级，市政公用工程施工总承包贰级，城市园林绿化资质贰级，同时具备建筑装修装饰工程贰级、电子与智能化工程贰级等工程施工资质。随着业务的不断扩展，近年来公司引进新技术新设备——CCTV管道检测、管道疏通运输车，可承接地下管线CCTV机器人检测、管道疏通及管道非开挖修复工程，且专业人员配备齐全。

天港公司地理位置优越、交通便利，自购的总面积达1000余平方米，位于宁波市江北区洪塘长阳东路165弄6号姚江新都大厦11楼的办公场地。

目前，天港公司工程项目年在建产值近3亿，年完成产值近2亿元。现拥有一支高素质的工程建设和管理队伍，其中各类施工二级以上建造师30余名，工程师50人，施工员、质量员、安全员、资料员等施工人员120人，公司拥有各种技术经济人员类在职员工30余人。2014年起我们全面贯彻“以宁波市区为中心，向周边城市辐射”的发展战略，先后在余姚、慈溪、杭州湾、宁海、北仑等地进区备案，在公司董事会的筹备下，今年公司发展方向即将延伸到其他省市等区域。

公司从2008年起先后引进ISO9001质量管理体系，ISO14001环境管理体系，从而强化了公司施工质量和施工安全管理，是目前宁波地区最具发展潜力和较大影响力的施工企业之一。

近两年浙江天港建设环境有限公司先后荣获2014年度宁波市江北区骨干企业，洪塘街道税源性企业，2015年度浙江省工商企业信用AA级“守合同重信用”单位，2016年度中小企业资信AAA级等荣誉。

企业发展已进入了比较规模，论实力，重品牌时代，公司凭借丰富的人才资源、施工经验、雄厚的施工力量，精良技术装备以及自身的品牌积累，正在努力为社会做出更大的贡献。

一流的产品是企业发展的根基，一流的服务是企业发展的推动力，天港将立足市场，以一流的产品和服务回报广大的客户！



## 办公环境





## 企业组织机构框图



## 营业范围

- 市政工程
- 环保工程
- 机电安装工程
- 地下管线CCTV检测
- 地下管线疏通养护
- 地下管线非开挖修复

## PIPE ROBOT X5管道机器人产品系列



### 管道检测

#### 产品简介

X5-HS管道CCTV检测机器人是一款基于工控机系统设计的产品，采用笔记本电脑代替传统主控。在检测过程中，抓取缺陷图片，检测完成后，可立即得到检测报告。

此外，可以在检测的过程中实时获取管道的坡度曲线，以此判断管道内部沉积情况。使用鱼眼镜头并结合“PipePano管道全景检测视频分析软件”可生成管道内壁的全景图像，以便进行更加精细、可量化（测量管径、裂缝宽度等）的分析和判读。

X5-HS管道CCTV检测机器人由爬行器、镜头、电缆盘和控制系统四部分组成。其中，爬行器可搭载不同规格型号的镜头（如：旋转镜头、直视镜头、鱼眼镜头），通过电缆盘与控制系统连接后，响应控制系统的操作命令，如：爬行器的前进、后退、转向、停止、速度调节；镜头座的抬升、下降、灯光调节；镜头的水平或垂直旋转、调焦、变倍等、前后视切换等。在检测过程中，控制系统可实时显示、录制镜头传回的画面以及爬行器的状态信息，并可通过触摸屏录入备注信息。



#### 适用范围

排水管道 供水管道 工业管道 燃气管道

#### 产品特点

- 1、控制系统配置：可用任意一款笔记本电脑做为控制系统，内置采集分析软件，推荐配置12.1寸高亮触摸屏/4G内存/256G硬盘，重量小于800g；
- 2、控制形式：无线控制；
- 3、控制功能：通过触摸屏操作软件，控制爬行器行进、抬升上下、镜头旋转、电缆盘收放线、光源调节等；
- 4、视频显示：可同时显示前后视频、显示分辨率可调；
- 5、状态显示：可实时显示时间日期、行进距离、爬行器姿态信息，并可设置信息显示的字体、字号、背景色；
- 6、配线长度：标配线缆长度150米；

#### 技术指标

- (1) 零故障率主控  
采用个人笔记本电脑代替传统专用控制器，便携性强、替代性强，主控故障率降为零。
- (2) 多视频画面显示  
可在同一显示界面上同时显示前后视，管道内部情况一览无余。
- (3) 高清图像  
前视采用400万像素摄像头（2592\*1520），是旧款管道机器人9倍。  
后视采用100万摄像头（1280\*720），是旧款管道机器人2.5倍。
- (4) 无线连接  
主控与电缆盘之间通过无线进行连接，降低了操作复杂度与故障率。
- (5) 轻便电缆盘  
采用独有的通信技术，2芯电缆同时传输电源、视频、通信、电缆直径小于6mm，电缆盘变轻变小。
- (6) 牢固接头  
采用2芯电缆，单芯直径达2mm，较传统多芯电缆而言（最细芯线仅0.4mm），抗拉抗弯能力增强，接头故障率降低10倍以上。
- (7) 爬行器快速拆卸  
只需要手拧航插接口，即可将爬行器拆分为爬行本体和抬升两部分。爬行本体可搭载旋转镜头使用，以适应更小管径。
- (8) 大适应管径范围  
基于可快速拆卸设计，爬行器适用管径：200mm~2000mm；
- (9) 超强光源配置  
前视配置12颗10W聚光LED、6颗3W泛光LED，检测画面无暗影。  
后视配置2颗10W泛光LED，倒车时线缆状态清晰明了。



## 管道疏通

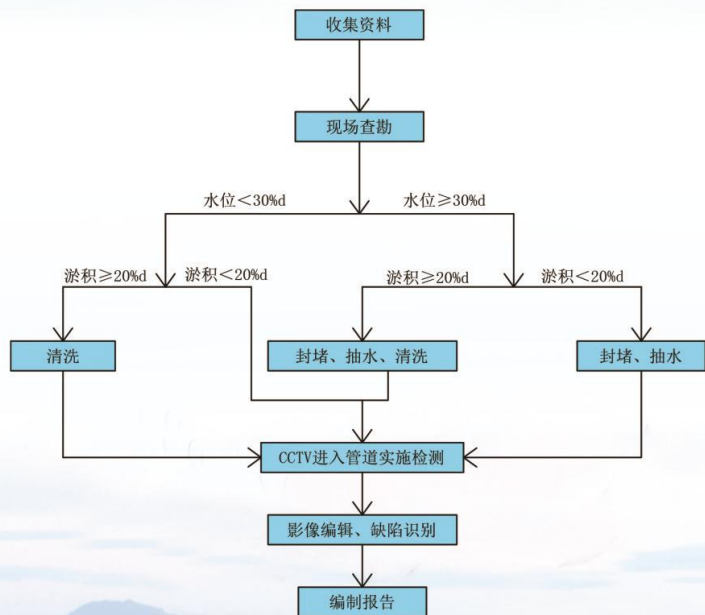
管道疏通车的原理是通过旋转及利用枪头水压冲力把能有弯度弹性的钢丝转进堵塞的下水管道里，把堵塞物布条，头发之类的东西带出来。还有一种工具叫一炮通，是一种气压疏通工具，用高压的原理冲开堵塞的下水管道。生活中常用的皮揣子就是这样的原理揣开堵塞的管道的。工业管道疏通的管道因管道大小用的疏通机差别比较大，100MM一下的管道跟家庭下水道疏通一样疏通。配有高压水泵的水罐车，清洗城市下水道的沉积物，疏通下水道。也可用于清洗工业排液管道、壁面等，并可兼作洒水、运水和冲洗公路用，紧急时可用于救火。



## 管道非开挖修复

随着城市化进程不断加快，雨污水管道承受着越来越大压力。由于长期没有对雨污水管道进行系统的检测维护，管网系统存在相当多的缺陷，导致出现城市内涝，水体污染等问题。因此，开展对雨污水管网的检测，查明管网健康状况，提出有效的解决方案，刻不容缓。公司新技术管道内窥检测（CCTV检测）、清洗疏通、管道非开挖修复等能快速有效解决，给雨污水管网提供良好的运行。

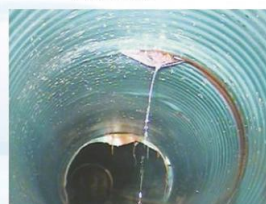




管道变形



管道破裂



渗漏



沉积





管道封堵气囊



修复气囊



有害有毒气体检测仪



WWW

